

УПРАВЛЕНИЕ ФЕДЕРАЛЬНОЙ СЛУЖБЫ
ГОСУДАРСТВЕННОЙ СТАТИСТИКИ
ПО ХАБАРОВСКОМУ КРАЮ, МАГАДАНСКОЙ
ОБЛАСТИ, ЕВРЕЙСКОЙ АВТОНОМНОЙ ОБЛАСТИ
И ЧУКОТСКОМУ АВТОНОМНОМУ ОКРУГУ

Оперативные демографические показатели Еврейской автономной области

январь-май 2022 года

Оперативные итоги естественного движения населения

Еврейская автономная область

январь-май 2022 года

- 01 Показатели естественного прироста населения
- 02 Показатели рождаемости
- 03 Показатели смертности
- 04 Показатели младенческой смертности
- 05 Показатели брачности
- 06 Показатели разводимости



ЕСТЕСТВЕННОЕ ДВИЖЕНИЕ НАСЕЛЕНИЯ

ЧЕЛОВЕК

2022 ГОД

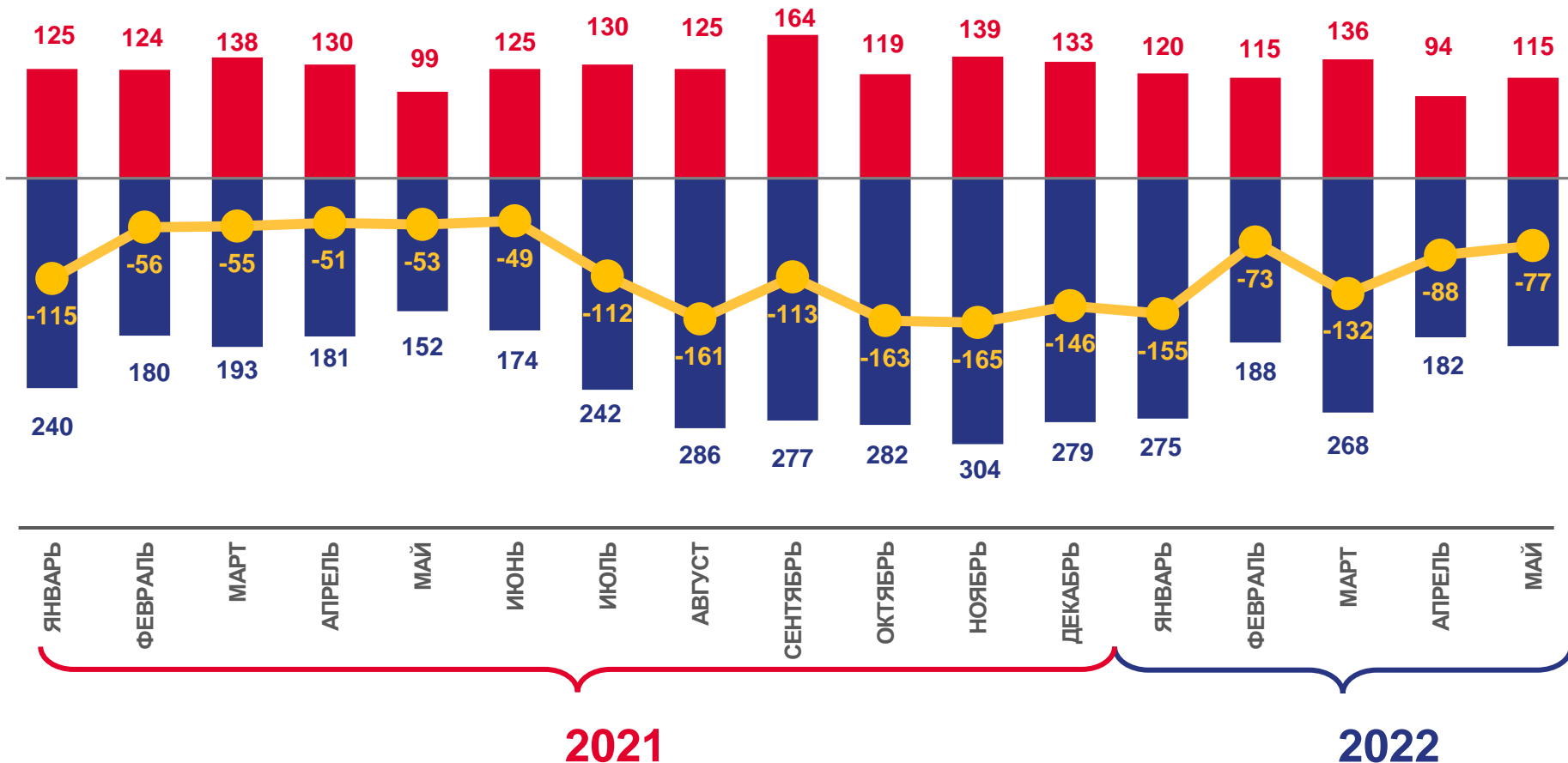
январь-май 2022 года

- 525

ЧЕЛОВЕК

-8,3

В РАСЧЕТЕ
НА 1000 ЧЕЛОВЕК



Число родившихся

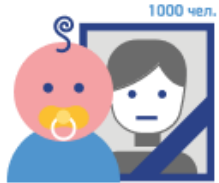


Число умерших



Естественный прирост





КОЭФИЦИЕНТ ЕСТЕСТВЕННОГО ПРИРОСТА (УБЫЛИ) НАСЕЛЕНИЯ ЗА ЯНВАРЬ-МАЙ 2022 ГОДА

НА 1000 ЧЕЛОВЕК НАСЕЛЕНИЯ

Муниципальные районы и городской округ
с наибольшими и наименьшими значениями показателя



2 муниципальных
района
значение показателя
больше, чем по области

4 муниципальных
района
значение показателя
меньше, чем по области



ЧИСЛО ЗАРЕГИСТРИРОВАННЫХ РОДИВШИХСЯ

ЧЕЛОВЕК

2022 ГОД

январь-май 2022 года

580

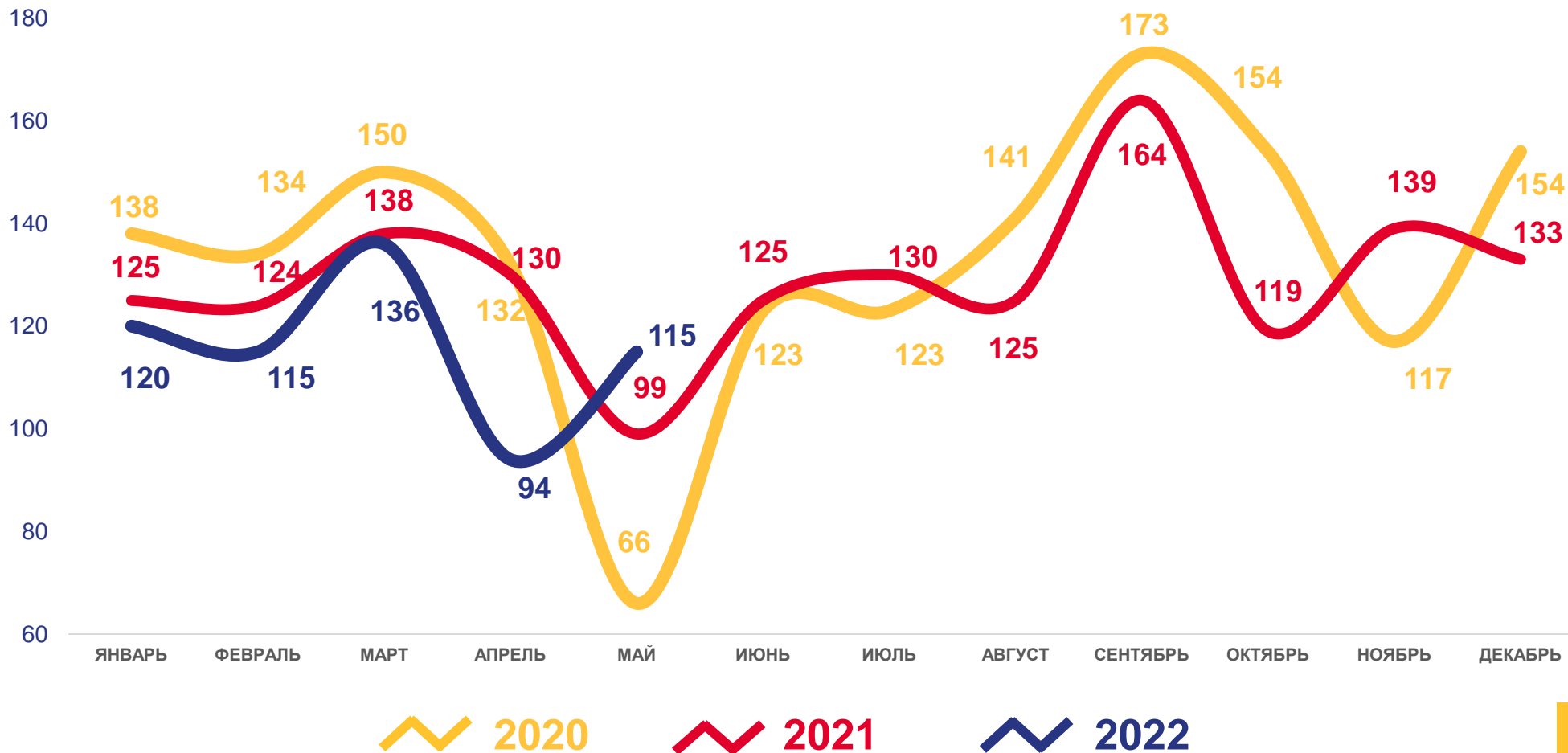
ЧЕЛОВЕК

9,1

В РАСЧЕТЕ
НА 1000 ЧЕЛОВЕК

-4,2

ИЗМЕНЕНИЕ, %
к январю-маю 2021 года





КОЭФФИЦИЕНТ РОЖДАЕМОСТИ НА 1000 ЧЕЛОВЕК НАСЕЛЕНИЯ

Муниципальные районы и городской округ
с наибольшими и наименьшими значениями показателя



3 муниципальных
района

значение показателя
больше, чем по области

3 муниципальных
района

значение показателя
меньше, чем по области





ЧИСЛО ЗАРЕГИСТРИРОВАННЫХ УМЕРШИХ

ЧЕЛОВЕК

2022 ГОД

январь-май 2022 года

1105

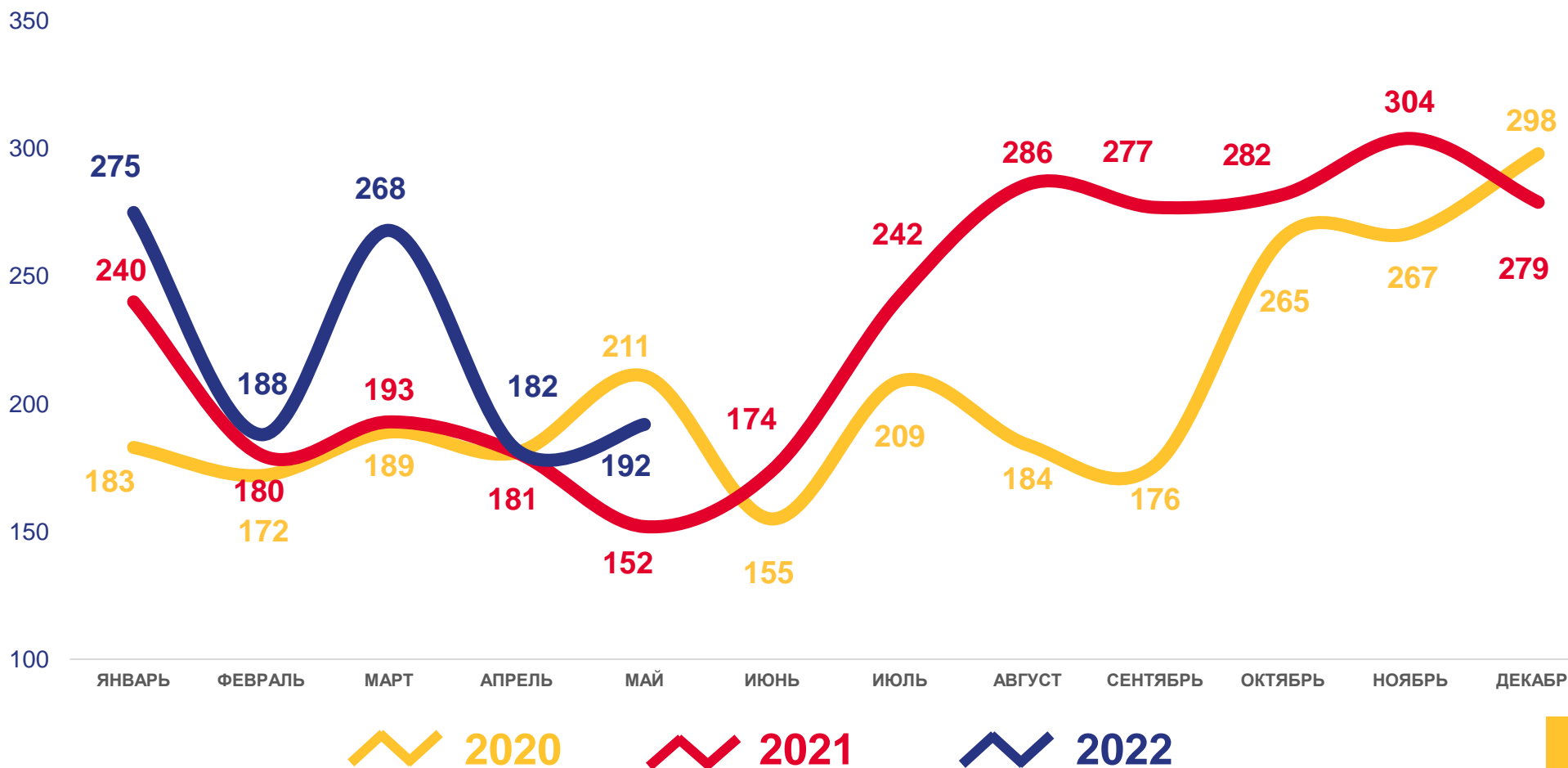
ЧЕЛОВЕК

17,4

В РАСЧЕТЕ
НА 1000 ЧЕЛОВЕК

19,2

ИЗМЕНЕНИЕ, %
к январю-маю 2021 года

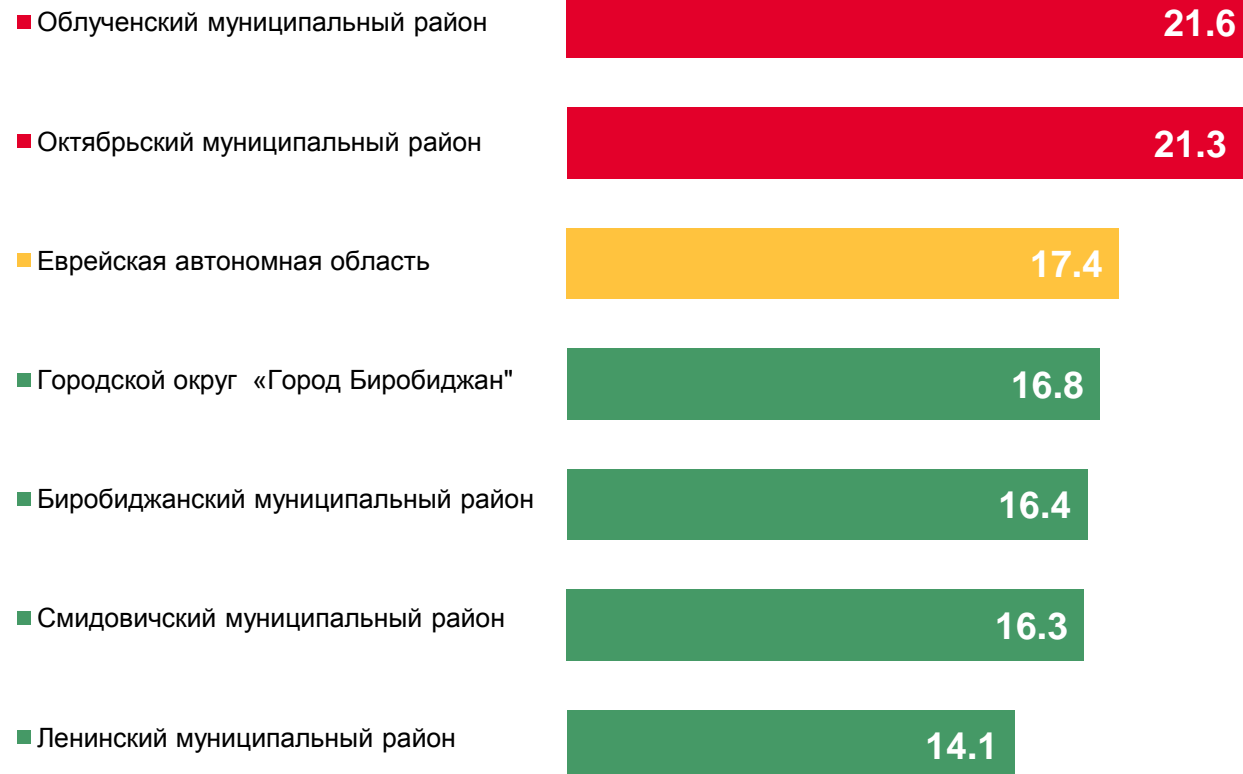




КОЭФФИЦИЕНТ СМЕРТНОСТИ

НА 1000 ЧЕЛОВЕК НАСЕЛЕНИЯ

Муниципальные районы и городской округ
с наибольшими и наименьшими значениями показателя



2 муниципальных
района

значение показателя
больше, чем по области

4 муниципальных
района

значение показателя
меньше, чем по области



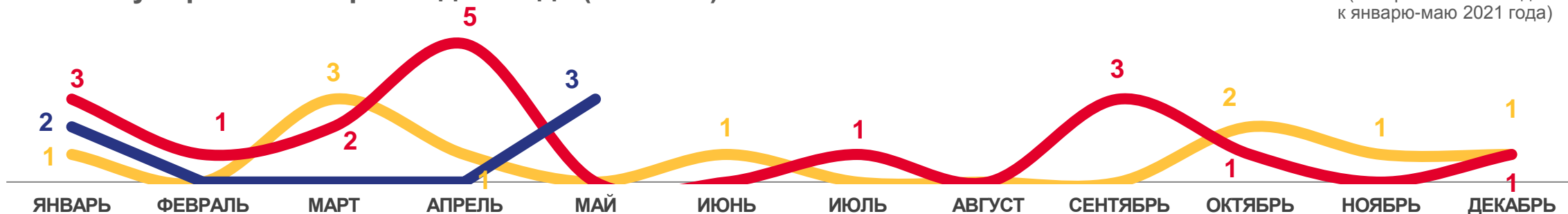


ПОКАЗАТЕЛИ МЛАДЕНЧЕСКОЙ СМЕРТНОСТИ

-54,5%

ИЗМЕНЕНИЕ
(январь-май 2022 года
к январю-маю 2021 года)

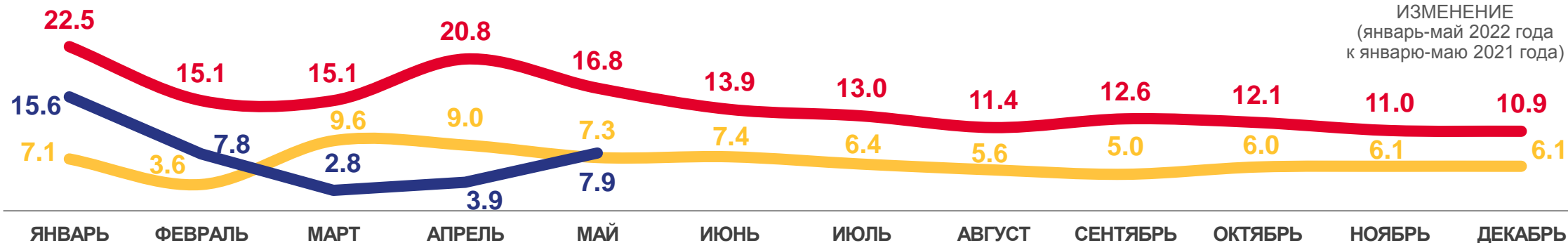
Число умерших в возрасте до 1 года (человек)



Коэффициент младенческой смертности, на 1000 родившихся живыми
данные накопительным итогом

-53,0%

ИЗМЕНЕНИЕ
(январь-май 2022 года
к январю-маю 2021 года)

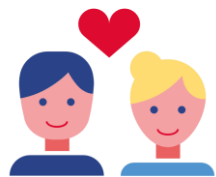


2022

2021

2022





ЧИСЛО ЗАРЕГИСТРИРОВАННЫХ БРАКОВ

ЕДИНИЦ

2022 ГОД

январь-май 2022 года

331

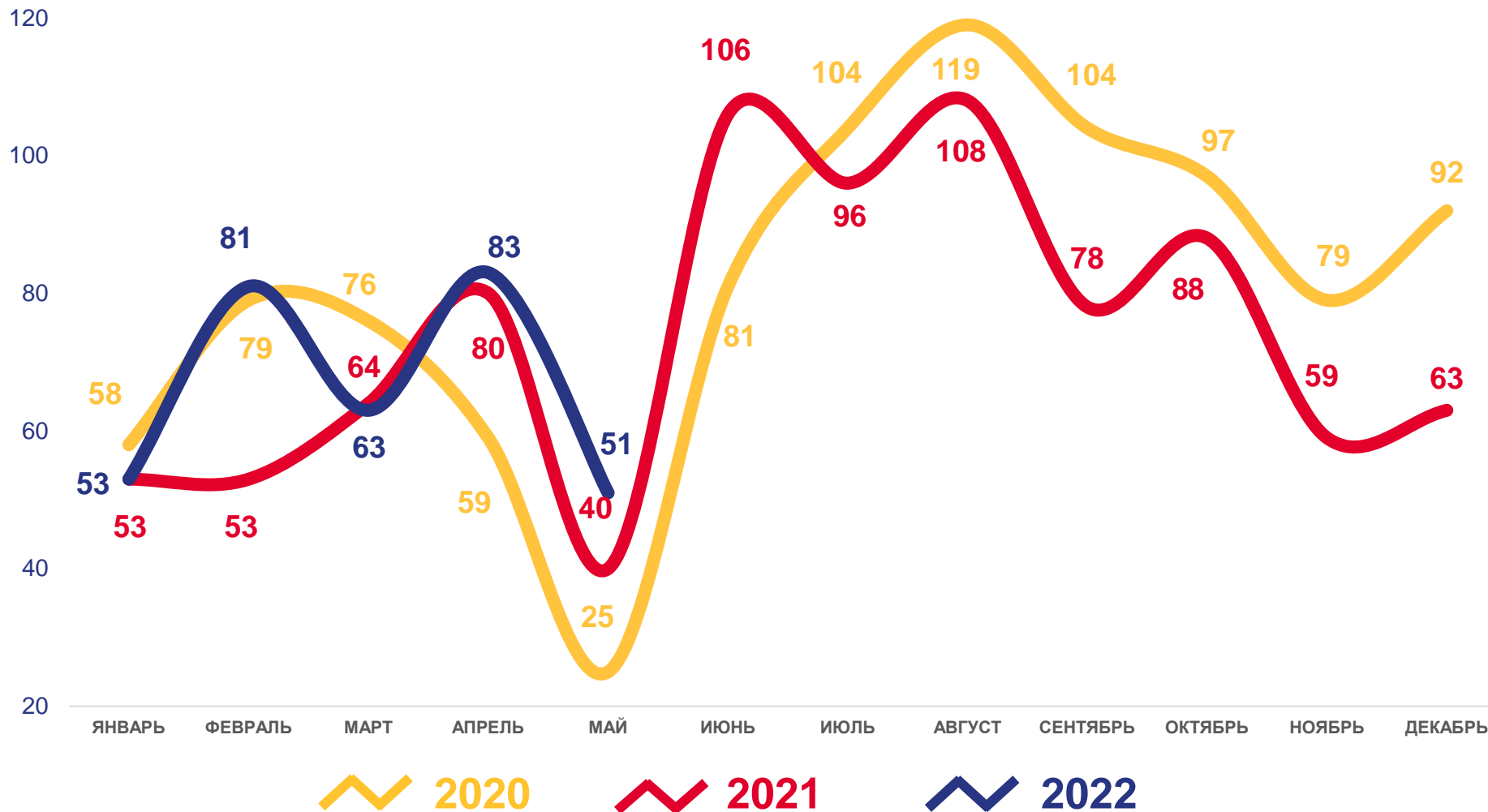
ЕДИНИЦА

5,2

В РАСЧЕТЕ
НА 1000 ЧЕЛОВЕК

15,6

ИЗМЕНЕНИЕ, %
к январю-маю 2021 года





ЧИСЛО ЗАРЕГИСТРИРОВАННЫХ РАЗВОДОВ

ЕДИНИЦ

2022 ГОД

январь-май 2022 года

433
ЕДИНИЦЫ

6,8
В РАСЧЕТЕ
НА 1000 ЧЕЛОВЕК

28,3
ИЗМЕНЕНИЕ, %
к январю-маю 2021 года

